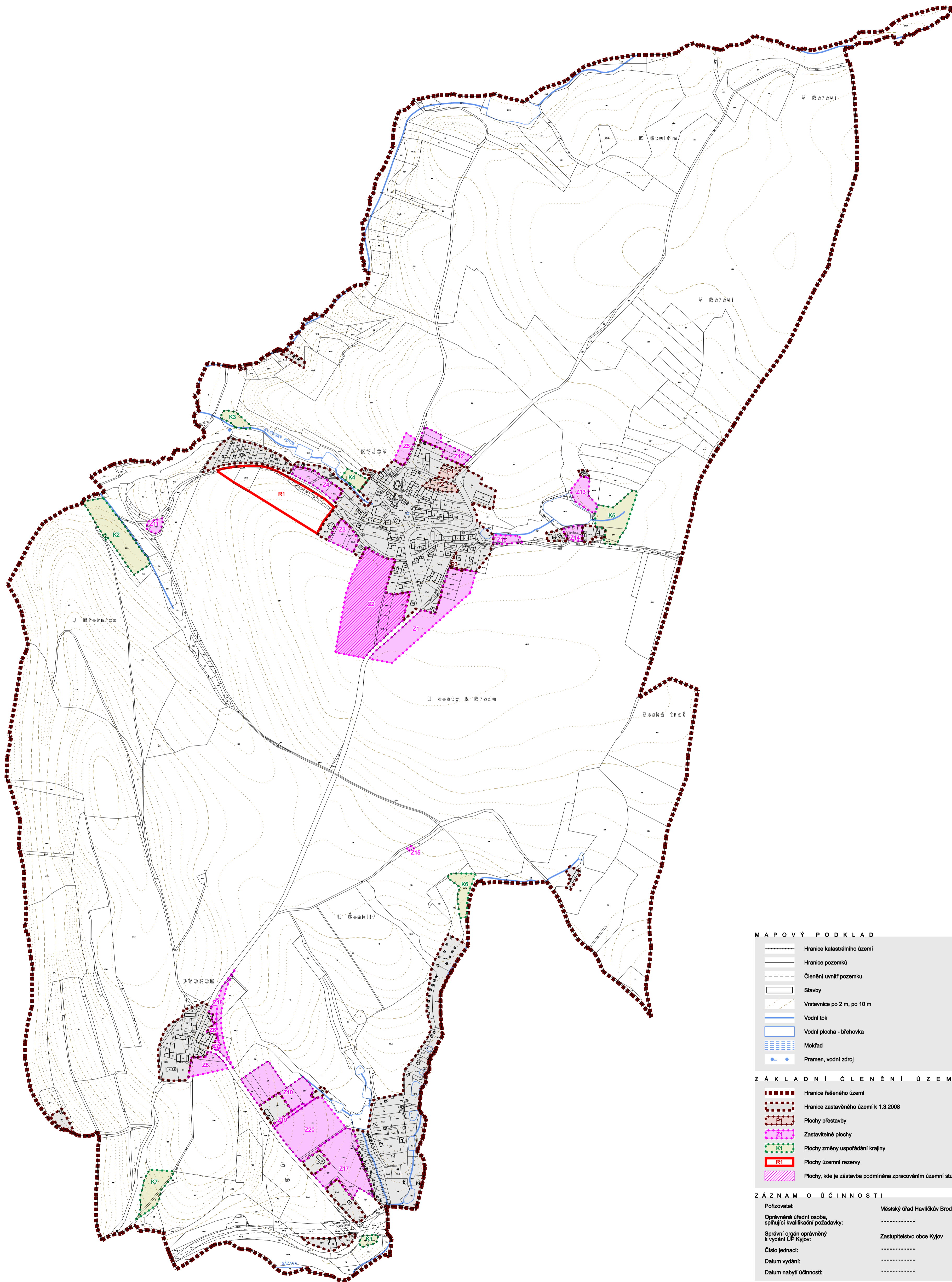


ÚZEMNÍ PLÁN KYJOV STAV PO VYDÁNÍ ZMĚNY Č.1



MAPOVÝ PODKLAD

- Hranice katastrálního území
- Hranice pozemků
- Členění uvnitř pozemku
- ▭ Stavby
- ▨ Vrstevnice po 2 m, po 10 m
- ▬ Vodní tok
- ▬ Vodní plocha - břehovka
- ▬ Mokřad
- ▬ Pramen, vodní zdroj

ZÁKLADNÍ ČLENĚNÍ ÚZEMÍ

- ▬ Hranice řešeného území
- ▬ Hranice zastavěného území k 1.3.2008
- ▬ Plochy přestavby
- ▬ Zastavitelné plochy
- ▬ Plochy změny uspořádání krajiny
- ▬ Plochy územní rezervy
- ▬ Plochy, kde je zástavba podmíněna zpracováním územní studie

ZÁZNAM O ÚČINNOSTI

- | | |
|---|-----------------------------|
| Pořizovatel: | Městský úřad Havlíčkův Brod |
| Oprávněná úřední osoba, splňující kvalifikační požadavky: | |
| Správní orgán oprávněný k vydání ÚP Kyjov: | Zastupitelstvo obce Kyjov |
| Číslo jednací: | |
| Datum vydání: | |
| Datum nabytí účinnosti: | |

otisk úředního razítka a podpis

ÚZEMNÍ PLÁN KYJOV - STAV PO VYDÁNÍ ZMĚNY Č.1

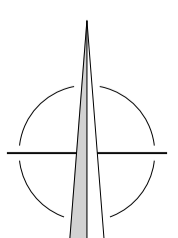
ZODPOVĚDNÝ PROJEKTANT

A2 VÝKRES ZÁKLADNÍHO ČLENĚNÍ ÚZEMÍ

PROJEKTANT
Ing. arch. Martin Dobiáš
Šubrtova 2882
580 01 Havlíčkův Brod

SPOLUPRÁCE
Ing. arch. Aleš Lána
Lenka Rechlíková

DATUM
listopad 2011



M 1 : 5 000 0 100 200 300 400 m