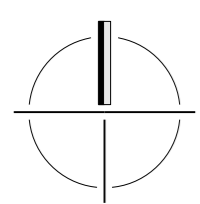


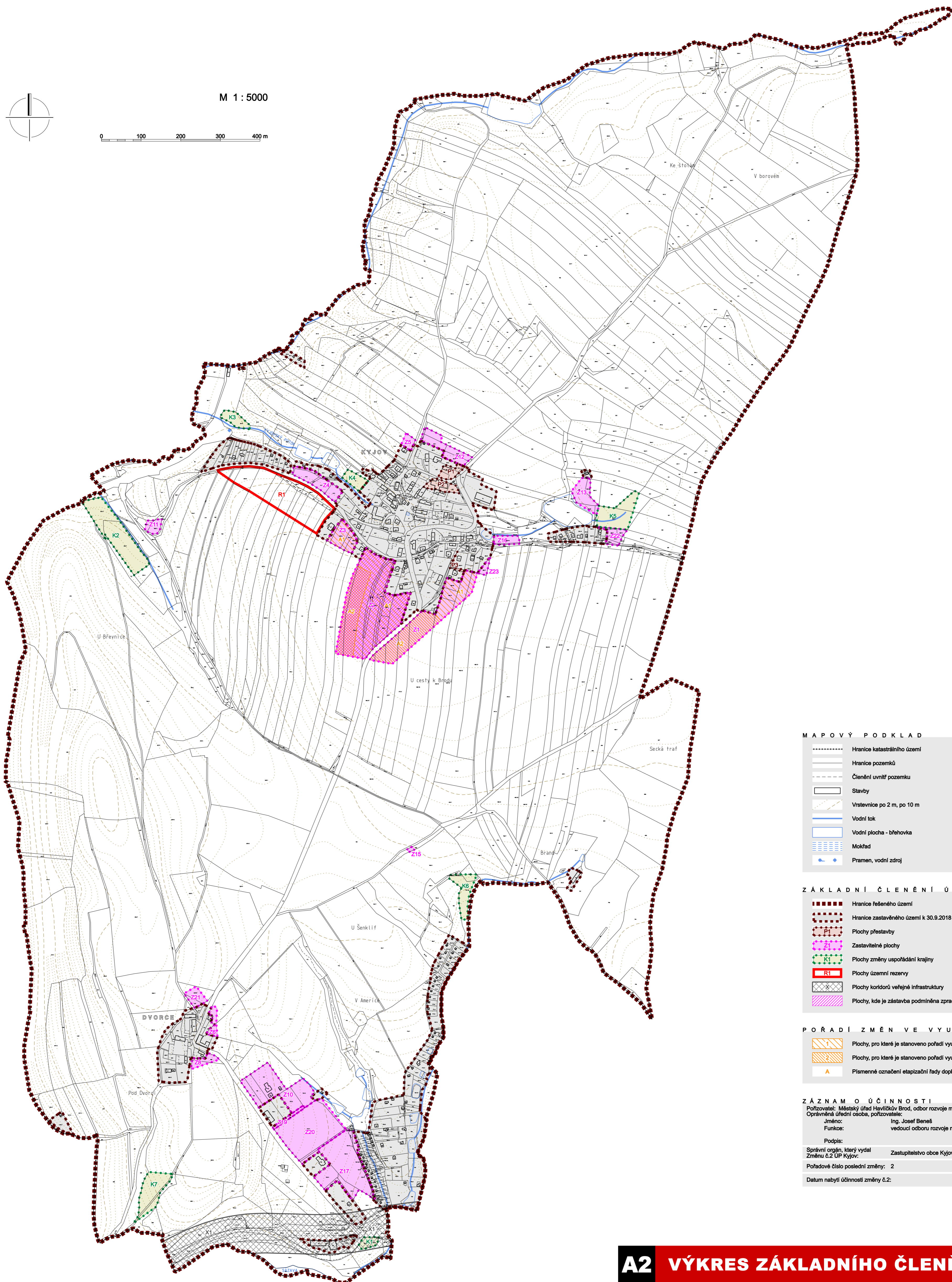
ÚZEMNÍ PLÁN KYJOV

ÚPLNÉ ZNĚNÍ PO VYDÁNÍ ZMĚNY Č.2



M 1 : 5000

0 100 200 300 400 m



MAPOVÝ PODKLAD

- Hranice katastrálního území
- Hranice pozemků
- Členění uvnitř pozemku
- Stavby
- Vrstevnice po 2 m, po 10 m
- Vodní tok
- Vodní plocha - břehovka
- Mokřad
- Pramen, vodní zdroj

ZÁKLADNÍ ČLENĚNÍ ÚZEMÍ

- Hranice řešeného území
- Hranice zastavěného území k 30.9.2018
- Plochy přestavby
- Zastavitelné plochy
- Plochy změny uspořádání krajiny
- Plochy územní rezervy
- Plochy koridorů veřejné infrastruktury
- Plochy, kde je zástavba podmíněna zpracováním územní studie

POŘADÍ ZMĚN VE VYUŽITÍ ÚZEMÍ:

- Plochy, pro které je stanoveno pořadí využití v první etapě
- Plochy, pro které je stanoveno pořadí využití ve druhé etapě
- Písmenné označení etapizační řady doplněné číslem pro pořadí etapizace

ZÁZNAM O ÚČINNOSTI

Pořizovatel: Městský úřad Havlíčkův Brod, odbor rozvoje města
Oprávněná úřední osoba, pořizovatel: Ing. Josef Beneš

Jméno: vedoucí odboru rozvoje města

Podpis: _____
Správní orgán, který vydal: Zastupitelstvo obce Kyjov

Změnu č.2 ÚP Kyjov:

Pořadové číslo poslední změny: 2

Datum nabytí účinnosti změny č.2:

otisk úředního razítka