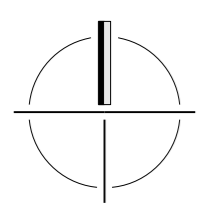




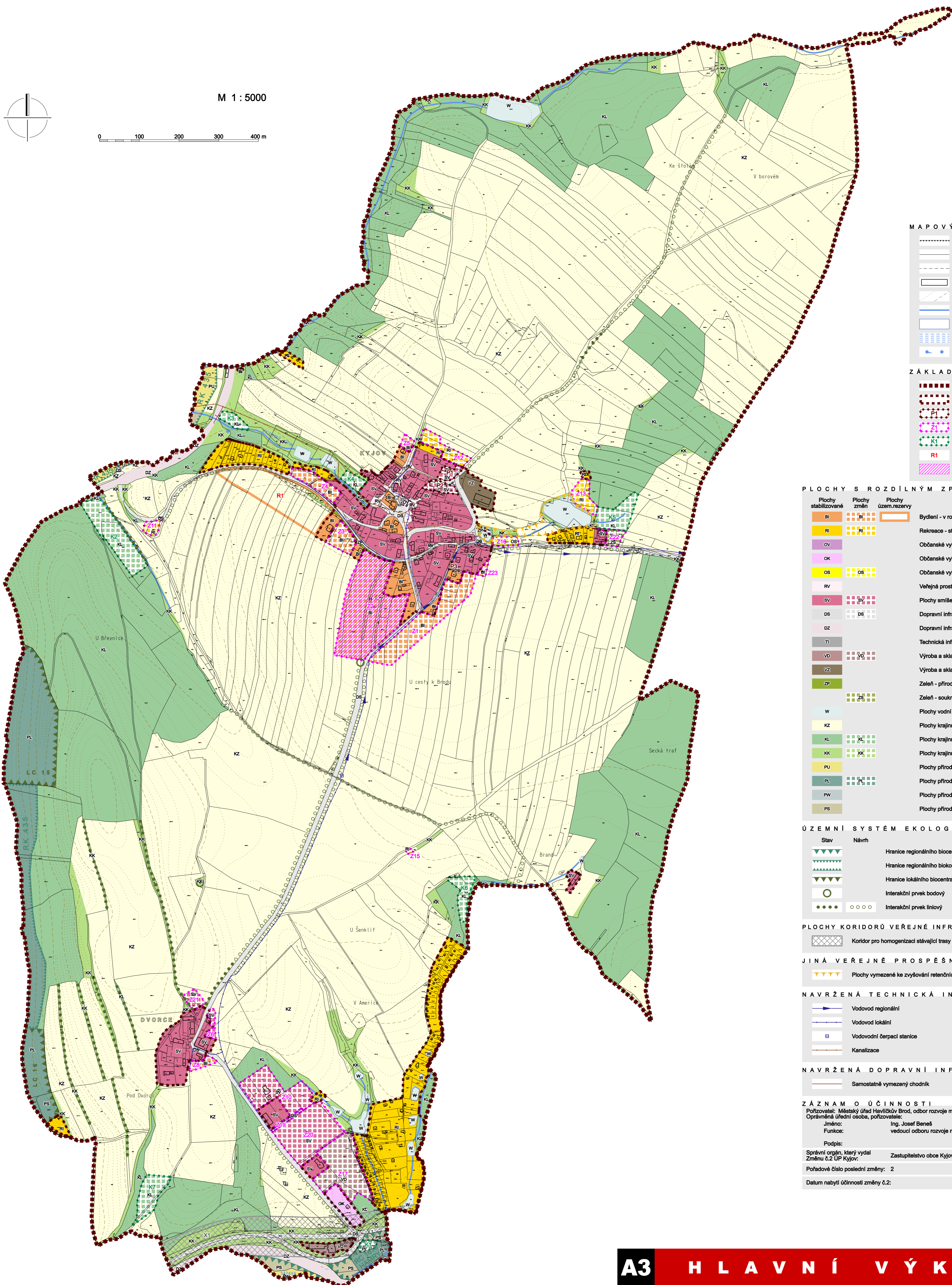
# ÚZEMNÍ PLÁN KYJOV

## ÚPLNÉ ZNĚNÍ PO VYDÁNÍ ZMĚNY Č.2



M 1 : 5000

0 100 200 300 400 m



### MAPOVÝ PODKLAD

- Hranice katastrálního území
- Hranice pozemků
- Členění uvnitř pozemku
- Stavby
- ▨ Vrstevnice po 2 m, po 10 m
- Vodní tok
- ▨ Vodní plocha - břehovka
- ▨ Mokřad
- Pramen, vodní zdroj

### ZÁKLADNÍ ČLENĚNÍ ÚZEMÍ

- ▨ Hranice řešeného území
- ▨ Hranice zastavěného území k 30.9.2018
- ▨ Plochy přestavby
- ▨ Zastavitelné plochy
- ▨ Plochy změny uspořádání krajiny
- ▨ Plochy územní rezervy
- ▨ Plochy, kde je zástavba podmíněna zpracováním územní studie

### PLOCHY S ROZDILNÝM ZPŮSOBEM VYUŽITÍ

- | Plochy stabilizované | Plochy změn | Plochy územ. rezervy | Popis  |
|----------------------|-------------|----------------------|--|
| BI                   | BI          | BI                   | Bydlení - v rodinných domech                           |
| RI                   | RI          | RI                   | Rekreace - stavby pro rodinnou rekreaci                |
| OV                   | OV          | OV                   | Občanské vybavení - veřejné                            |
| OK                   | OK          | OK                   | Občanské vybavení - komerční                           |
| OS                   | OS          | OS                   | Občanské vybavení - tělovýchovná a sportovní zařízení  |
| RV                   | RV          | RV                   | Veřejná prostranství                                   |
| SV                   | SV          | SV                   | Plochy smíšené obytné - venkovské                      |
| DS                   | DS          | DS                   | Dopravní infrastruktura - silniční                     |
| DZ                   | DZ          | DZ                   | Dopravní infrastruktura - železniční                   |
| TI                   | TI          | TI                   | Technická infrastruktura                               |
| VD                   | VD          | VD                   | Výroba a skladování - drobná výroba a výrobní služby   |
| VZ                   | VZ          | VZ                   | Výroba a skladování - zemědělská a lesnická prvovýroba |
| ZP                   | ZP          | ZP                   | Zeleň - přírodního charakteru                          |
| ZS                   | ZS          | ZS                   | Zeleň - soukromá a vyhrazená                           |
| W                    | W           | W                    | Plochy vodní a vodohospodářské                         |
| KZ                   | KZ          | KZ                   | Plochy krajinné zemědělské                             |
| KL                   | KL          | KL                   | Plochy krajinné lesní - lesy hospodářské               |
| KK                   | KK          | KK                   | Plochy krajinné - krajinná zeleň                       |
| PU                   | PU          | PU                   | Plochy přírodní - luční                                |
| PL                   | PL          | PL                   | Plochy přírodní - lesní                                |
| PW                   | PW          | PW                   | Plochy přírodní - vodní                                |
| PS                   | PS          | PS                   | Plochy přírodní - smíšené                              |

### ÚZEMNÍ SYSTÉM EKOLOGICKÉ STABILITY

- | Stav | Návrh | Popis                            |
|------|-------|----------------------------------|
| ▨    | ▨     | Hranice regionálního biocentra   |
| ▨    | ▨     | Hranice regionálního biokoridoru |
| ▨    | ▨     | Hranice lokálního biocentra      |
| ○    | ○     | Interakční prvek bodový          |
| ●    | ●     | Interakční prvek liniový         |

### PLOCHY KORIDORŮ VEŘEJNÉ INFRASTRUKTURY

- ▨ Koridor pro homogenizaci stávající trasy silnice

### JINÁ VEŘEJNĚ PROSPĚŠNÁ OPATŘENÍ

- ▨ Plochy vymezené ke zvyšování retenčních schopností území

### NAVRŽENÁ TECHNICKÁ INFRASTRUKTURA

- ▨ Vodovod regionální
- ▨ Vodovod lokální
- ▨ Vodovodní čerpací stanice
- ▨ Kanalizace

### NAVRŽENÁ DOPRAVNÍ INFRASTRUKTURA

- ▨ Samostatně vymezený chodník

### ZÁZNAM O ÚČINNOSTI

Pořizovatel: Městský úřad Havlíčkův Brod, odbor rozvoje města  
Oprávněná úřední osoba, pořizovatel: Ing. Josef Beněš  
Funkce: vedoucí odboru rozvoje města  
Podpis: \_\_\_\_\_  
Správní orgán, který vydal: Zastupitelstvo obce Kyjov  
Změnu č.2 ÚP Kyjov.  
Pořadové číslo poslední změny: 2  
Datum nabytí účinnosti změny č.2: \_\_\_\_\_  
otisk úředního razítka