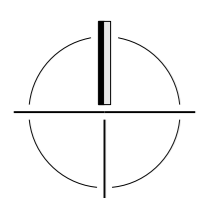




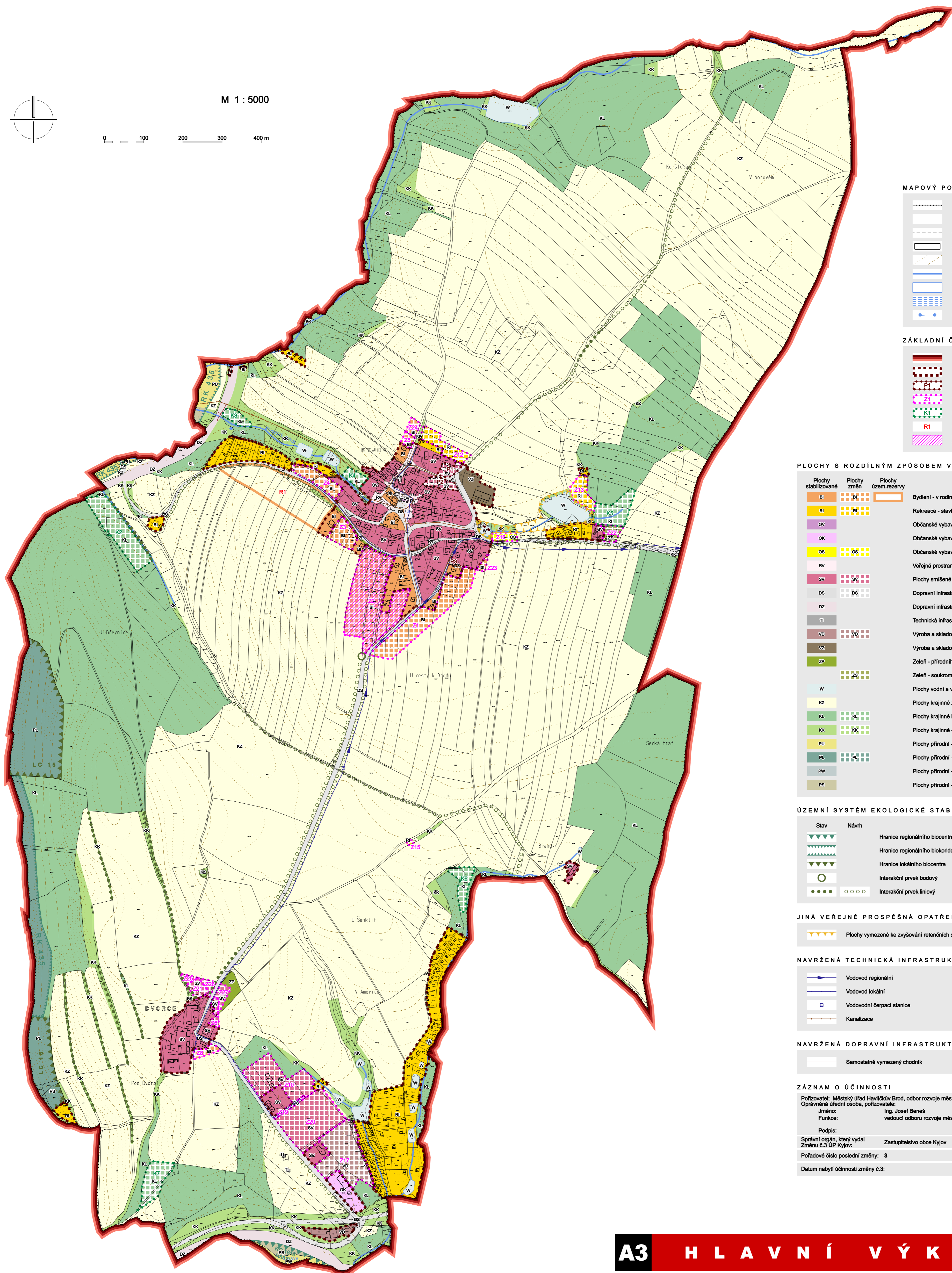
ÚZEMNÍ PLÁN KYJOV

ÚPLNÉ ZNĚNÍ PO VYDÁNÍ ZMĚN Č.1-3



M 1 : 5000

0 100 200 300 400 m



MAPOVÝ PODKLAD

- Hranice katastrálního území
- Hranice pozemků
- - - Členění uvnitř pozemku
- ▭ Stavby
- ▨ Vrstevnice po 2 m, po 10 m
- Vodní tok
- ▭ Vodní plocha - břehovka
- ▨ Mokřad
- Pramen, vodní zdroj

ZÁKLADNÍ ČLENĚNÍ ÚZEMÍ

- ▭ Hranice řešeného území
- ▭ Hranice zastavěného území k 31.10.2021
- ▭ Plochy přestavby
- ▭ Zastavitelné plochy
- ▭ Plochy změny uspořádání krajiny
- R1 Plochy územní rezervy
- ▭ Plochy, kde je zástavba podmíněna zpracováním územní studie

PLOCHY S ROZDÍLNÝM ZPŮSOBEM VYUŽITÍ

- | Plochy stabilizované | Plochy změn | Plochy územ. rezervy | |
|----------------------|-------------|----------------------|--|
| BI | BI | BI | Bydlení - v rodinných domech |
| RI | RI | RI | Rekreace - stavby pro rodinnou rekreaci |
| OV | OV | OV | Občanské vybavení - veřejné |
| OK | OK | OK | Občanské vybavení - komerční |
| OS | OS | OS | Občanské vybavení - tělocvičny a sportovní zařízení |
| RV | RV | RV | Veřejná prostranství |
| SV | SV | SV | Plochy smíšené obytné - venkovské |
| DS | DS | DS | Dopravní infrastruktura - silniční |
| DZ | DZ | DZ | Dopravní infrastruktura - železniční |
| TI | TI | TI | Technická infrastruktura |
| VD | VD | VD | Výroba a skladování - drobná výroba a výrobní služby |
| VZ | VZ | VZ | Výroba a skladování - zemědělská a lesnická prvovýroba |
| ZP | ZP | ZP | Zeleň - přírodní charakteru |
| ZS | ZS | ZS | Zeleň - soukromá a vyhrazená |
| W | W | W | Plochy vodní a vodohospodářské |
| KZ | KZ | KZ | Plochy krajinné zemědělské |
| KL | KL | KL | Plochy krajinné lesní - lesy hospodářské |
| KK | KK | KK | Plochy krajinné - krajinná zeleň |
| PU | PU | PU | Plochy přírodní - luční |
| PL | PL | PL | Plochy přírodní - lesní |
| PW | PW | PW | Plochy přírodní - vodní |
| PS | PS | PS | Plochy přírodní - smíšené |

ÚZEMNÍ SYSTÉM EKOLOGICKÉ STABILITY

- | Stav | Návrh | |
|------|-------|----------------------------------|
| ▭ | ▭ | Hranice regionálního biocentra |
| ▭ | ▭ | Hranice regionálního biokoridoru |
| ▭ | ▭ | Hranice lokálního biocentra |
| ○ | ○ | Interakční prvek bodový |
| ● | ○ | Interakční prvek lineový |

JINÁ VEŘEJNĚ PROSPĚŠNÁ OPATŘENÍ

- ▭ Plochy vymezené ke zvyšování retenčních schopností území

NAVRŽENÁ TECHNICKÁ INFRASTRUKTURA

- ▭ Vodovod regionální
- ▭ Vodovod lokální
- ▭ Vodovodní čerpací stanice
- ▭ Kanalizace

NAVRŽENÁ DOPRAVNÍ INFRASTRUKTURA

- ▭ Samostatně vymezený chodník

ZÁZNAM O ÚČINNOSTI

Pořizovatel: Městský úřad Havlíčkův Brod, odbor rozvoje města
Oprávněná úřední osoba, pořizovatel: Ing. Josef Beneš
Jméno: vedoucí odboru rozvoje města
Funkce:
Podpis: _____
Správní orgán, který vydal: Zastupitelstvo obce Kyjov
Změnu č.3 ÚP Kyjov:
Pořadové číslo poslední změny: 3
Datum nabytí účinnosti změny č.3: _____
otisk úředního razítka