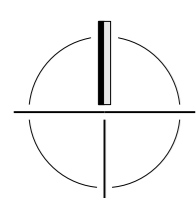


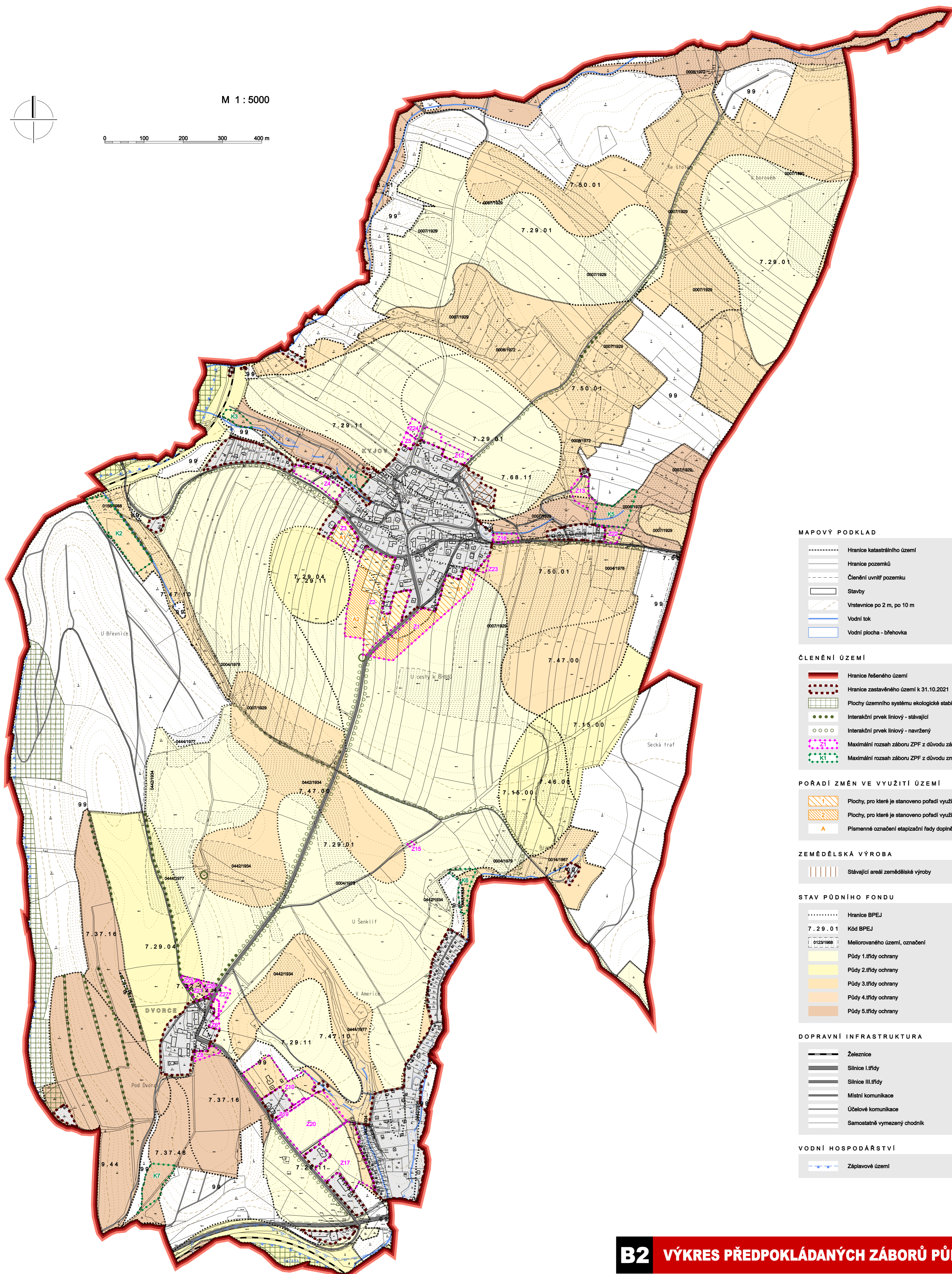


# ODŮVODNĚNÍ ÚZEMNÍHO PLÁNU KYJOV ÚPLNÉ ZNĚNÍ PO VYDÁNÍ ZMĚN Č.1-3



M 1 : 5000

0 100 200 300 400 m



#### MAPOVÝ PODKLAD

- Hranice katastrálního území
- Hranice pozemků
- Členění uvnitř pozemku
- Stavby
- Vrstevnice po 2 m, po 10 m
- Vodní tok
- Vodní plocha - břehovka

#### ČLENĚNÍ ÚZEMÍ

- Hranice řešeného území
- Hranice zastavěného území k 31.10.2021
- Plochy územního systému ekologické stability
- Interakční prvek liniový - stávající
- Interakční prvek liniový - navržený
- Maximální rozsah záboru ZPF z důvodu zástavby
- Maximální rozsah záboru ZPF z důvodu změny uspořádání krajiny

#### POŘADÍ ZMĚN VE VYUŽITÍ ÚZEMÍ

- Plochy, pro které je stanoveno pořadí využití v první etapě
- Plochy, pro které je stanoveno pořadí využití ve druhé etapě
- A Písmenné označení etapizační řady doplněné číslem pro pořadí etapizace

#### ZEMĚDĚLSKÁ VÝROBA

- Stávající areál zemědělské výroby

#### STAV PŮDNÍHO FONDU

- Hranice BPEJ
- 7.29.01 Kód BPEJ
- 01231988 Meliorovaného území, označení
- Půdy 1.třídý ochrany
- Půdy 2.třídý ochrany
- Půdy 3.třídý ochrany
- Půdy 4.třídý ochrany
- Půdy 5.třídý ochrany

#### DOPRAVNÍ INFRASTRUKTURA

- Železnice
- Silnice I.třídý
- Silnice III.třídý
- Místní komunikace
- Účelové komunikace
- Samostatně vymezený chodník

#### VODNÍ HOSPODÁŘSTVÍ

- Záplavové území